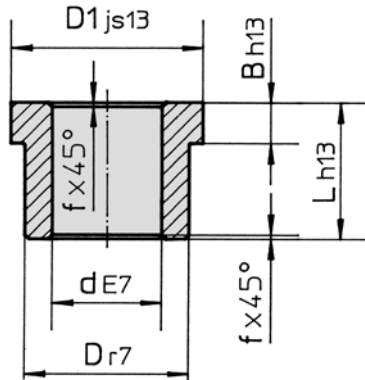
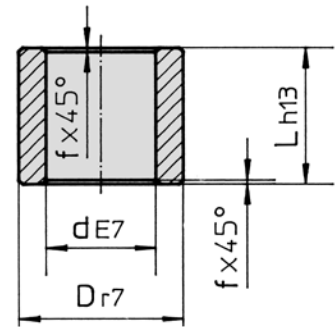


SINTF / SINTB Buchsen aus Sinterbronze nach SANKYO-Norm
SINTF

SINTB


Hinweis: Wenn D > 50 mm, dann d E8 I

d	D	L	D1 x B
3	5	4	8x1,5
3	6	4-6-10	9x1,5
4	8	6	10x1,5
4	8	4-6	12x2
5	9	4-5-8	13x2
5	10	6	12x2
6	10	4-6-10	14x2
6	12	6	14x2
8	12	6-8-10-12	16x2
8	14	8	18x3
10	13	10-16-20	16x1,5
10	16	8-10	20x3
10	16	6-10-16	22x3
12	18	10-12	22x3
12	18	8-12-20	24x3
14	20	10-12	25x3
14	20	10-14-20-28	26x3
15	20	15-25	27x3
15	21	10-15-25	27x3
15	22	12-16	28x3
16	22	12-16-25-32	28x3
16	22	12-16	28x4
18	24	12-18-30	30x3
18	25	12-16	32x4
20	26	15-20-25-30	32x3
20	28	16-20	35x4
25	32	20-25-30	39x3,5
25	38	16-25	45x5
30	38	20-25-30	46x4
30	40	20-30	50x5
35	45	20-25-35-40	55x5
40	50	30-40-50	60x5
40	50	25-40	60x6
45	55	35-45-55	65x5
45	55	30-45	65x6
50	60	35-50	70x5
50	60	30-50	70x6
60	72	50-60	84x6
60	75	35-60	85x8
70	85	60	95x8
80	95	70	105x8
90	110	50	120x8
100	120	80	130x8

d	D	L
2	4	4
3	6	4-6-10
3	8	4
4	6	6
4	7	4-8-12
4	8	4-6-8-12
4	10	8
5	8	8-10-16
5	10	6-8-10
5	12	10
6	9	4-6-10-16
6	10	4-6-10-16
6	12	6-8-12-16
6	14	12
8	11	6-8-12-16
8	12	6-8-12-16
8	14	6-12-16-20
8	18	16
10	13	10-16
10	14	8-10-12-16
10	15	10-16-20
10	16	8-10-16-20
10	22	20
12	15	12-16-20
12	16	8-12-20
12	18	8-12-16-20-25
12	25	25
14	18	10-14-20
14	20	10-12-14-20-30
14	28	30
15	19	10-15-25
15	20	10-15-20-25-30
15	21	10-15-25
15	22	16-20-30
15	30	30
16	20	12-16-25
16	22	12-16-20-25-30
16	32	30
18	22	12-18-30
18	24	12-18-30
18	25	16-20-30
18	35	30
20	25	15-20-25
20	26	15-20-25-30

d	D	L
20	28	20-30-40
20	40	40
22	27	15-20-25
22	32	20-30
25	30	20-25-30
25	32	20-25-30-35
25	35	25-35-50
25	45	35
30	35	20-25-30
30	38	20-25-30-40
30	40	15-30-45-60
30	50	60
35	41	25-35-40
35	45	25-35-40-50-70
40	46	30-40-50
40	50	30-40-50-60-80
45	51	35-45-55
45	55	35-45-55-60-65
45	65	80
50	60	35-50-70-100
50	70	70
55	65	40-55-70
55	70	70
60	68	50-60-70
60	70	50-60
60	72	50-60-70
60	75	60-90
60	85	90
65	75	60-90
65	80	60-90
70	80	60-90
70	85	60-90
75	85	70-100
75	90	70-100
75	100	100
80	90	70-100
80	95	70-100
80	105	100
85	95	100
85	100	100
90	105	80
90	110	80
100	120	80

 Bestellbeispiel: **SINTF-16/22x16-28x4**

 Bestellbeispiel: **SINTB-20/28 x 20**

SINTF / SINTB *Technische Hinweise*

Ölverluste – Zusatzschmierung

Bei Montage und Lagerung darauf achten, dass die Buchsen nicht mit saugenden Stoffen in Berührung kommen, da sonst rasch Ölverluste entstehen. Idealerweise in der Originalverpackung zu lagern. Bei Ölverlust Nachtränkung durch Tauchen in heißem Öl (80 °C) und darin erkalten lassen. Zusatzschmierung ist normalerweise nicht notwendig. Bei extremen Betriebsverhältnissen kann sie jedoch von Vorteil sein.

Welle

Es können gehärtete und ungehärtete Wellenwerkstoffe mit geschliffener Oberfläche verwendet werden. In untergeordneten Anwendungsfällen können auch gezogene Wellen verwendet werden. Beim Einsatz von rostfreien Wellen empfehlen wir Rollieren oder Hartverchromen der Oberfläche um die abrasive Wirkung dieser Werkstoffe zu verhindern. Wellentoleranz h6 – h9 bei Buchsentoleranz E7.

Nachbearbeitung

Sinterwerkstoffe können mit Hartmetall (K20/K01) oder Diamantwerkzeugen nachbearbeitet werden. Schnittgeschwindigkeit 100 – 150 m/min. Gleitflächen von ölgetränkten Lagern nicht reiben oder schleifen, weil dadurch die ölfördernden Poren verschlossen werden.

Sonderabmessungen und Toleranzen

Dank großem Werkzeugbestand kann unser Herstellerwerk auch viele Sondergrößen in Standard-(E7/r7) oder Sondertoleranzen fertigen.

Längentoleranz dünnwandiger Lager $t < 2:h_{14}$

Imprägnierungsöle

Standardimprägnierung nach ISO VG 68

Min. Arbeitstemperatur: -12 °C

Max. Arbeitstemperatur: +90 °C

Viskosität: °E/50°C 3 – 5

Kinematische Viskosität: cSt 20 – 35

Bei extremen Belastungen, Temperaturen oder Drehzahlen, können andere Schmiermittel gewählt werden.

Legierung: SINT A 51 DIN 30910/3

P zul. = 500 daN / cm²

V zul. = 300 m/min

p x v = 1600

Lagerspiel

